



COMET EX-Y系列高效率UPS(10-40 KVA)

COMET EX-Y SERIES HIGH EFFICIENCY UPS



- ▶ 实现在线双转换
- ▶ ECO模式提供节能效果
- ▶ 运用DSP技术的高性能机器
- ▶ 可通过LCD与软件调整（0.5~6A）的充电电流



COMET EX-Y系列高效率UPS(10-40 KVA)

COMET EX-Y SERIES HIGH EFFICIENT UPS

COMET EX-Y系列高效率UPS集中涌洛斯多年UPS研发、制造经验，存储设备、医疗设备、电讯设备、金融设备、数据中心。整机效率高、性能可靠、维护管理便捷，是一款集安全性、智能化、数字化、人性化于一体的高性能不间断电源。

1> 系统主要特点

性能指标高

- ◆ 先进的IGBT与PFC高频智能整流技术，输入谐波失真度THDI \leq 4%，输入功率因数 \geq 0.99，节能环保；
- ◆ 采用第五代IGBT逆变控制技术，输出电压电流性能更加优异。在线式三进三出双变换结构，支持380/400/415V，50/60HZ电网体系；
- ◆ 输出功率因数高达0.9，比传统UPS带载能力强12.5%；
- ◆ 超宽的输入电压110-300VAC；
- ◆ 整机效率高达95%；在ECO运行模式下，其能量转换效率高达98%，节能效果非常显著；
- ◆ 超强的负载适应性和输出过载及短路能力，峰值电流保护技术，使过载能力：110-120%的负载可正常运行10分钟，125-150%的负载可正常运行1分钟；
- ◆ 并联状态下可共用电池组，节约用户的资金投入和场地环境的限制；
- ◆ 智能化电池管理及灵活的电池配置
- ◆ 先进的智能化充电方式透过DSP的控制，充电器可以依据不同的环境条件修正充电参数，提供最优的均充、浮充方式，延长了电池寿命和缩短了充电时间；
- ◆ 灵活的电池配置，可设每组蓄电池节数16-20节之间可调；
- ◆ 可设置自动电池检测、定期充放电，活化电池，使电池有更长的寿命。
- ◆ 采用了彩色液晶显示，更可靠、更直观的视窗图形操作界面，用户点击触摸屏即可获得相应的信息。操作简单，易学易懂；
- ◆ 提供了SNMP卡（选件）、并机通讯信号接口、电池数据接口、EPO紧急关机接口、及标准RS232接口，方便客户对不同监控的需求；
- ◆ 散热系统智能且独立设计，系统内外多重防护设计，确保恶劣环境下系统的高可靠性。



安全、稳定、易维护

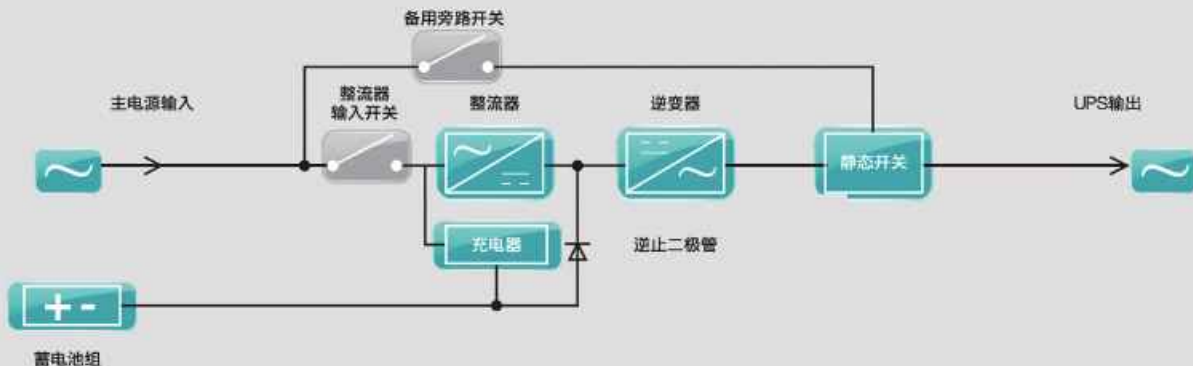
- ◆ 采用最新的数字信号控制器（DSP），实现UPS电源系统的100%数字化控制和运行，结合多重单片微处理器进行系统冗余控制；
- ◆ 采用双市电输入或单市电输入，使用户的电力供应得到更安全的保障；
- ◆ 缺相、错相诊断、告警；
- ◆ 采用内部模块化设计和正面维护设计；MTBF高达30万小时的平均无故障时间和较低的平均故障检修时间。
- ◆ 系统设计中90%以上元器件采用国际知名品牌，设备出厂前经过了24小时老化和相关验证测试，保证系统的高可靠性。

适用负载类别

该系列产品设计应用环境为中大型关键设备系统。如：中大型数据处理中心、关键医疗设备、制造业控制系统和电信设备等行业。数据中心、通信机房、网络管理中心，金融中心、证券交易、结算中心，银行数据中心，大型的剧院、体育场馆，交通管制中心，公路，铁路的隧道照明及监控中心，港口、码头的信息中心，半导体生产线，企业自动化生产线及其控制系统等。

2> 系统架构

整流器、逆变器、隔离变压器、逆止二极管、静态切换开关及备用旁路开关等。



3> 可选配置

- UPS2000智能监控软件包
- MODBUS 协议转换器
- SNMP 网络 WEB 适配卡
- 电压/电流/频率变送器
- 电池监控模块 - DCMANTM
- 手动维修旁路开关



4> 应用领域

EX-Y系列高效率UPS适用于IT领域。

A> 生产控制与保护系统

分散控制系统DCS

动力负载控制系统PLC

安全保护系统ESD

数字式电液调节器DEH

继电保护装置

火灾自动报警系统

B> 精密仪表和变送器、执行器

电气测量和保护装置

温度、压力、流量、物位、分析仪表及变送器

控制执行元件、电磁阀、电气转换器

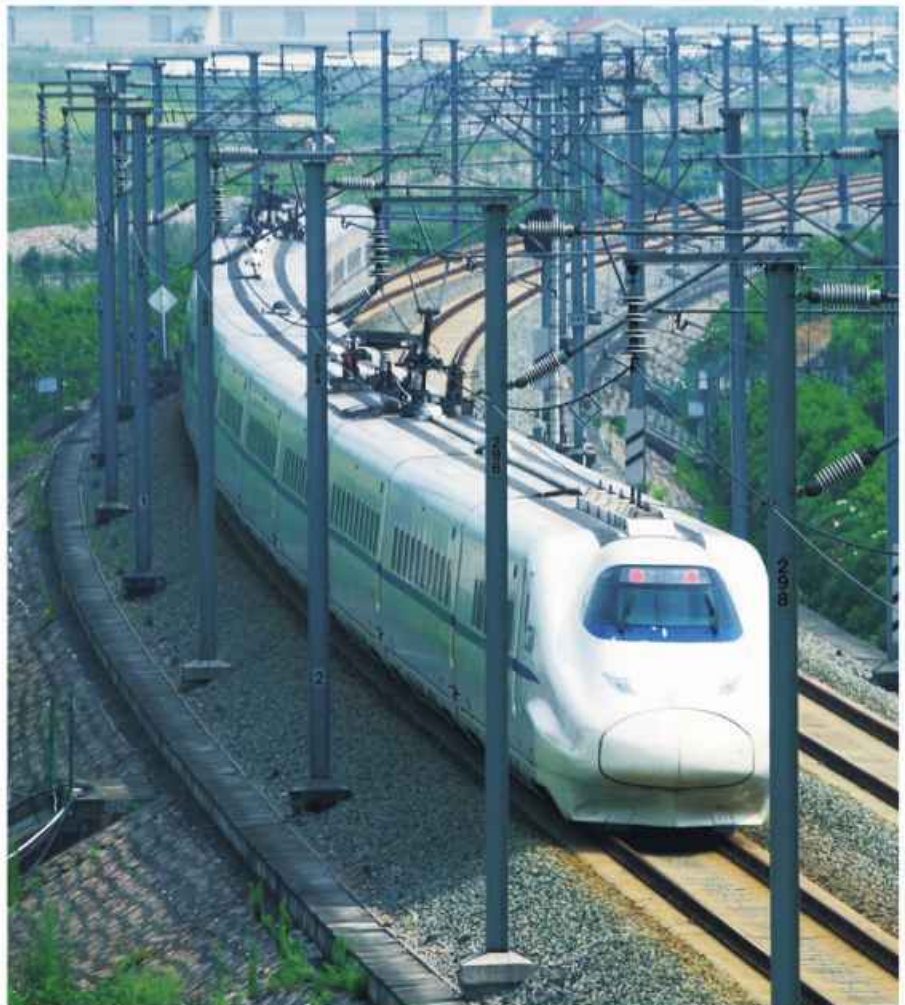
C> 计算机信息系统

网络计算机监控系统 NCS

控制系统外围设备 CRT、工程师站

计算机监测、监控系统

故障录波器



5> 参数规格

型号	EX-Y33-10KVAL	EX-Y33-15KVAL	EX-Y33-20KVAL	EX-Y33-30KVAL	EX-Y33-40KVAL	
规格	三进三出					
容量	10000 VA / 8000 W	15000 VA / 12000 W	20000 VA / 16000 W	30000 VA / 24000 W	40000 VA / 32000 W	
输入						
输入电压	3 × 400 VAC(3ph+N)					
电压范围	190-520 VAC(3-phase) at 50%负载;305-478 VAC(3-phase) at 100%负载					
频率范围	46-54Hz or 56-64Hz					
功率因数	≥0.99 @ 100% Load					
输出						
输出电压	三相380 VAC(3ph+N)					
电压范围(电池模式)	± 1%					
频率范围(同步校正范围)	46-54Hz 或 56-64Hz					
频率范围(电池模式)	50 Hz ± 0.1Hz 或 60 Hz ± 0.1Hz					
浪涌比率	3:1(最大)					
谐波失真	≤ 2% THD (非线性负载); ≤5% THD (非线性负载)					
转换时间	交流到直流	0				
	逆变到旁路	0				
波形(电池模式)	纯正弦波					
效率						
市电模式	89%	89%	89%	89%	90%	
电池模式	86%	88%	87%	89%	89%	
电池						
电池型号	12 V / 7Ah					
数量	20	20 个 × 2		20 个 × 3	20 个 × 3	
标准机	标准充电时间	9小时充至90%				
	最大充电电流	1A	2A	2A	4A	4A
	充电电压	273 VDC ± 1%				
长效机	电池型号					
	数量	20只 (16-20可选)				
	最大充电电流	4A	4A	4A	12A	12A
	充电电压	273 VDC ± 1%				
显示说明						
LCD或LED	负载大小、电池容量、市电模式、电池模式、旁路模式、故障指示					
警告声音						
电池模式	每4秒响一声					
电池电量低	每1秒响一声					
过载	每0.5秒响一声					
错误	长鸣					
物理性能						
标准机	尺寸, D × W × H(MM)	815 × 250 × 826	815 × 250 × 826	815 × 250 × 826	815 × 300 × 1000	815 × 300 × 1000
	净重(kgs)	109	164	164	233.5	240
长效机	尺寸, D × W × H(MM)	592 × 250 × 826	592 × 250 × 826	592 × 250 × 826	815 × 250 × 826	815 × 250 × 826
	净重(kgs)	38	40	40	64	71
使用环境						
湿度	0-95% RH @ 0-40°C(不结霜)					
噪音	少于65dB @ 1 meter					
控制管制						
RS-232/USB	支持 Windows 2000/2003/XP/Vista/2008, windows 7/8, Linux, and MAC					
可选 SNMP	电源管理支持SNMP管理与网络管理					